

BAS PAAUWESTRAAT 92 Rotterdam “VERANDA”



Huurprijs € 1.600 per maand
Gemeubileerd incl. parkeerplaats en exclusief gas / water /elektra

Molenaar|Cové Makelaars B.V.
Marco Molenaar Makelaar o.g.
Nieuwland Parc 307
2952 DD Alblasterdam
tel: 078 – 89 07 999
mobiel: 06 – 21 41 16 02
info@molenaarcove.nl
www.molenaarcove.nl

Bas Paauwestraat 92 in Rotterdam

Luxe en fraai afgewerkte 3-kamer maisonnette woning (88 m²) met privé parkeerplaats in ondergelegen parkeergarage, gemeubileerd en met **schitterend uitzicht over de rivier de Nieuwe Maas**, bouwjaar 2005. Dit schitterende appartement bevindt zich op de 1^e en 2^e etage van een zeer chique appartementencomplex met lift. Het appartement beschikt over een zeer ruime woonkamer met prachtig uitzicht over de rivier en zeer veel lichtinval, luxe keuken, luxe badkamer voorzien van een ligbad en tweede zwevend toilet, twee ruime slaapkamers met toegang tot het riante terras (15m²), een ruim balkon met schitterend uitzicht, aparte wasruimte en een berging op de begane grond.

Deze woning wordt verhuurd met diplomatenclausule, omdat de eigenaar voornemens is terug te keren naar Nederland, de huurperiode is 1 jaar. Over 1 jaar wordt gekeken of de huurperiode wordt verlengd voor nog 1 jaar.

Het appartementencomplex is centraal gelegen, nabij een luxe boulevard aan de maas, restaurants, winkels, Pathé (bioscoop)", het Feijenoord Stadion, openbaar vervoer binnen handbereik, uitvalswegen A15/A16 en binnen 10 minuten staat u midden in het centrum van Rotterdam.

Luxurious and beautifully finished 3-room maisonette house (88 m²) including parkingplace in the parkinggarage, furnished and with a magnificent view over the river Nieuwe Maas, built in 2005. This beautiful apartment is located on the 1st and 2nd floor of a very chic apartment complex with elevator. The apartment has a very spacious living room with a beautiful view over the river and lots of light, luxury kitchen, luxury bathroom with a bath and second toilet, two spacious bedrooms with access to the spacious terrace (15m²), a spacious balcony with beautiful views, separate laundry room and a storage room on the ground floor.

This property is rented with a diplomatic clause, because the owner intends to return to the Netherlands, the rental period is 1 year or 2 years. In 1 year it will be determined whether the rental period will be extended for another 1 year.

The apartment complex is centrally located, near a luxury boulevard on the Maas, restaurants, shops, Pathé (cinema), the Feijenoord Stadium, public transport within easy reach, highways A15 / A16 and within 10 minutes you are right in the center of Rotterdam.

Luxe maisonnette woning met schitterend uitzicht over de Nieuwe Maas!

Indeling

Centrale ontvangstruimte:

U betreedt de woning via de entree aan de zijkant van het appartementen-complex. Daar vindt u een zeer chique ontvangstruimte, welke plaats biedt aan een videofooninstallatie, het brieven- en bellentableau, het trappenhuis en een lift. Via de lift of het trappenhuis bereikt u de achtste etage. Vanuit de ontvangstruimte heeft u tevens toegang tot de bergingen en de parkeergarage.



Indeling maisonnette woning op de 2^e etage:

De gehele 2^e etage is voorzien van een prachtige parketvloer en gespoten plafonds.

Entree:

De entree (2,05 x 1,69/1,35) is gelegen op de 2^e etage en geeft toegang tot de woonkamer, keuken en het toilet.

Toilet:

Luxe uitgevoerd, volledig betegeld toilet in lichte kleurstelling met donkere vloertegel en voorzien van toilet, fontein en mechanische ventilatie.



Woonkamer:

De ruime woonkamer (6,47 x 5,15) beschikt over een schitterend vrij uitzicht over de rivier de 'Nieuwe Maas', het scheepvaartverkeer en de stad Rotterdam. De woonkamer is voorzien van veel lichtinval, een prachtige parketvloer en gespoten plafond. De woonkamer biedt middels een schuifpui toegang tot het zeer ruime balkon vanwaar u heerlijk kunt genieten van het scheepvaartverkeer op de 'Nieuwe Maas'.



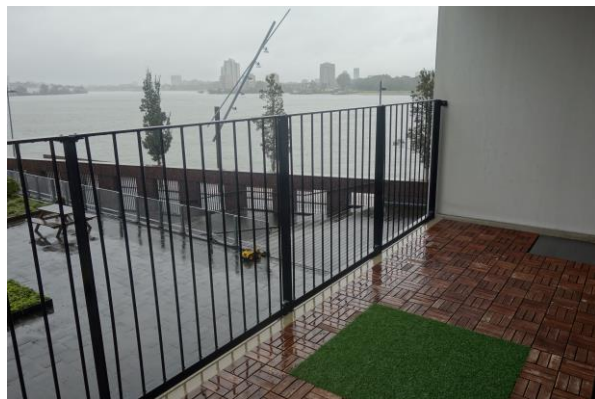
Keuken:

De luxe open keuken (2,27 x 2,14) is in lichte kleurstelling met kunststof aanrechtblad. De keuken is voorzien van diverse inbouw apparatuur te weten keramische kookplaat met afzuigkap, combimagnetron, koelkast, vriezer met icemaker en een vaatwasser. Tevens beschikt de keuken over een sfeervolle eetbar.



Balkon 2^e verdieping:

Vanuit de woonkamer heeft u toegang tot het ruime balkon (5,15 x 2,00) waar u heerlijk buiten kunt zitten en rustig kunt genieten van het scheepvaartverkeer op de Nieuwe Maas. Daarnaast kijkt u op de stad Rotterdam wat ook in de avond schitterend uitzicht geeft.



Indeling maisonnette woning op de 1^e etage:

Middels een trap bereikt u de 1^e etage. De overloop biedt toegang tot een luxe en ruime badkamer, twee ruime slaapkamers en een aparte wasruimte. De overloop beschikt over een mooie parketvloer en een ruime trapkast met veel bergruimte.

Badkamer:

De luxe en ruime badkamer (3,13 x 2,28) is volledig betegeld in lichte kleurstelling met een donkere tegelvloer. De badkamer beschikt over een ligbad, zwevend toilet, luxe wastafelmeubel met spiegel en verlichting, designradiator en mechanische ventilatie.



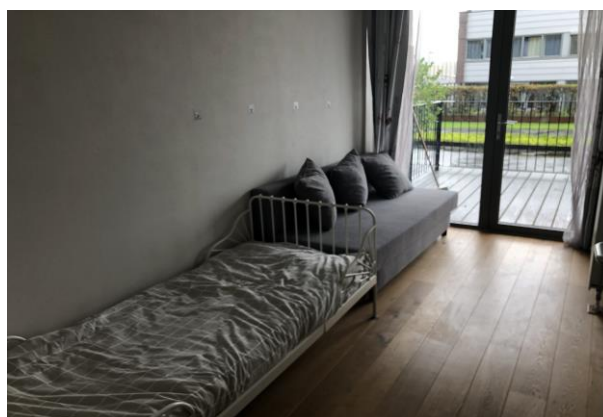
Slaapkamers:

Beide slaapkamers geven toegang tot het ruime terras op de 1^e etage en hebben een fantastisch uitzicht op de rivier de 'Nieuwe Maas'.

Slaapkamer 1 (5,41 x 3,01), gelegen aan de achterzijde van de woning. De slaapkamer is voorzien van televisie en telefoonaansluiting.



Slaapkamer 2 (4,15 x 2,04), gelegen aan de achterzijde van de woning en voorzien van een parketvloer.



Balkon op de 1^e etage:

Vanuit slaapkamer 1 en 2 heeft u toegang tot het ruime terras (5,35 x 2,85) vanwaar u kunt genieten van het schitterende uitzicht op het scheepvaartverkeer op de 'Nieuwe Maas' en de stad Rotterdam.






Wasruimte:

De separate wasruimte (ca. 4,3 m²) is voorzien van een wasmachine en drogeraansluiting en biedt tevens veel bergruimte

Berging:

Op de begane grond is een inpandige berging aanwezig welke is voorzien van elektra.

Overige:

-  De woning is prima onderhouden en voorzien van hardhouten kozijnen met dubbele beglazing;
-  De woning wordt verwarmd middels stadsverwarming
-  Aanvaarding: in overleg, per direct mogelijk

Parkeergarage:

Op de begane grond van het appartementencomplex bevindt zich de afgesloten parkeergarage. Middels een lift heeft u direct toegang tot de woning, Parkeerplaats nummer 72.



Voorwaarden:

Indien u NIET voldoet aan de hiernavolgende inkomenseisen, is het niet mogelijk de woning aan te huren.

De eisen zijn als volgt:

Inkomenseis:

De huurder dient een bruto maandsalaris van minimaal 3 keer de maandhuur te verdienen (bij deze woning dient het bruto maandsalaris dus minimaal € 4.800,- te bedragen).

Waarborgsom:

Voor aanvang van de huur, dient twee maanden borg gestort te zijn en een maand huur vooruit.

Huurtermijn en opzegtermijn:

De huurtermijn alsmede de opzegtermijn worden in overleg met huurder bepaald.

Betalingen:

Vóór aanvaarding van de woning dienen te zijn voldaan: de eerste kalendermaand huur, de eventuele dagen in de gebroken maand en de vastgestelde waarborgsom

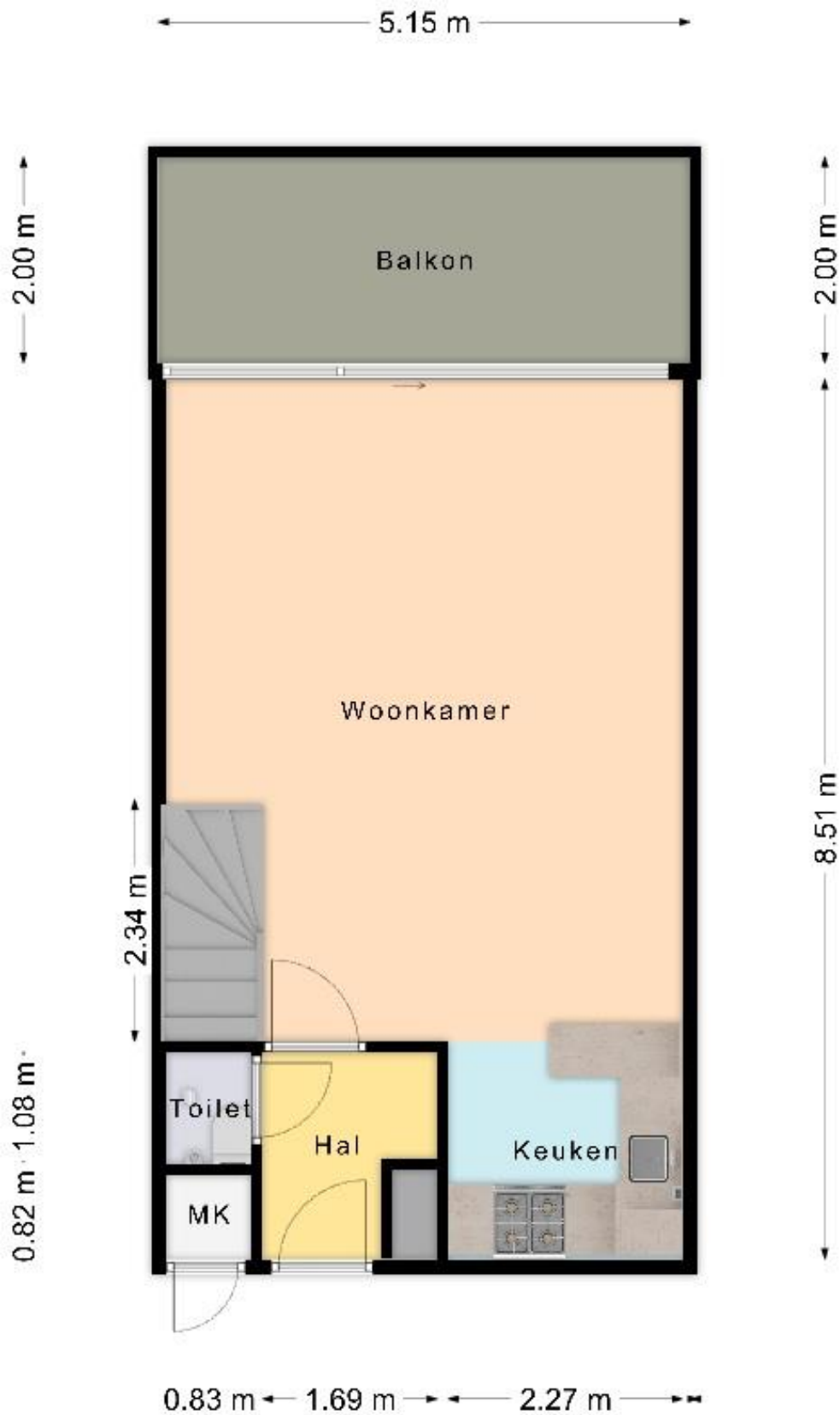
Identificatie:

Particuliere huurders dienen paspoort alsmede een werk inkomensverklaring te overleggen en 3 loonstroken, gegevens over het inkomen. Het is mogelijk dat er gevraagd wordt naar een bewijs van goed betalingsgedrag tijdens de laatste huursituatie. Bedrijven/zelfstandige ondernemers dienen een recent uittreksel van hun inschrijving Kamer van Koophandel te overleggen, alsmede een kopie paspoort van de bestuurder die als contractant optreedt.

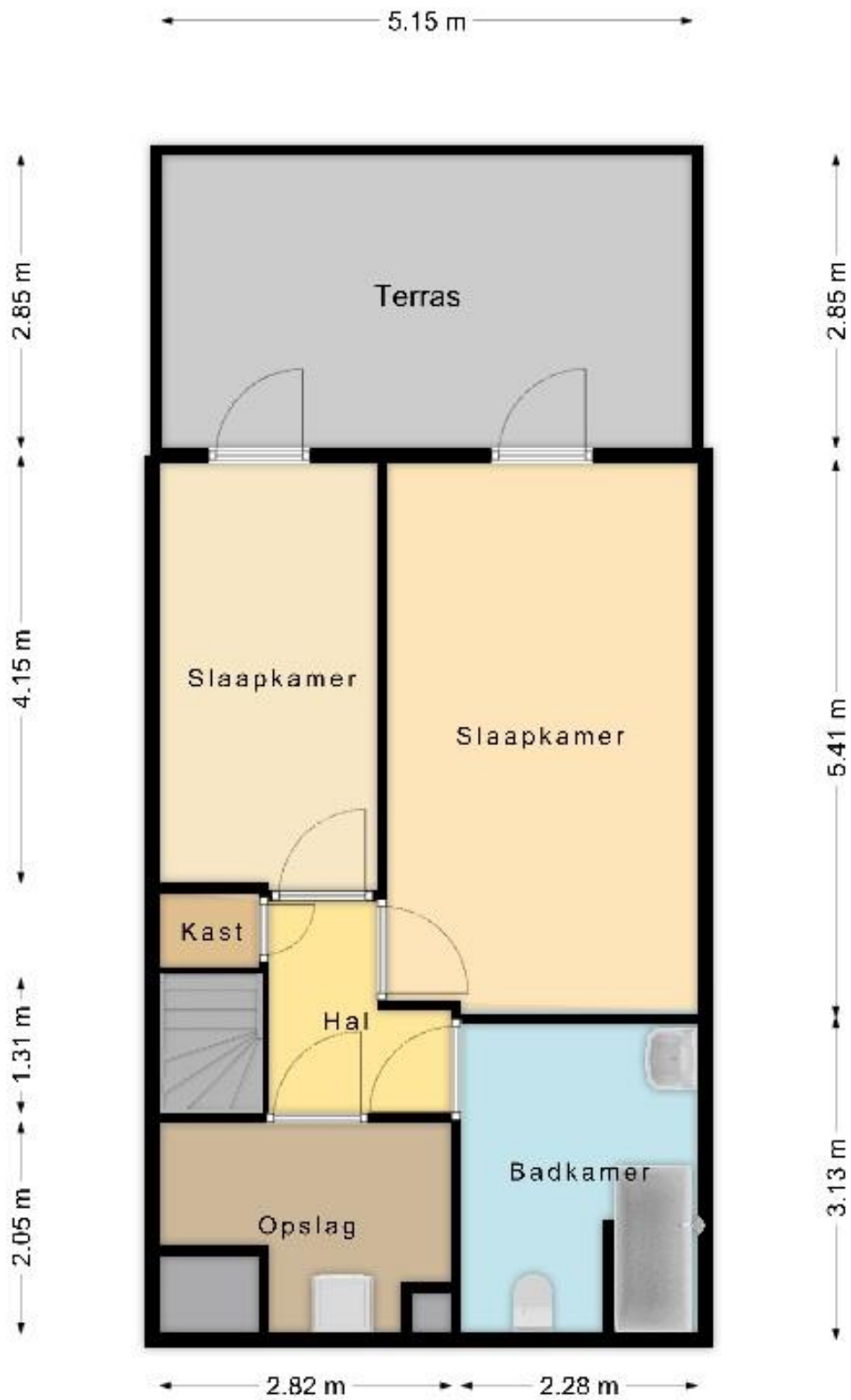
Inschrijvingsplicht:

Iedere huurder is verplicht zich in te schrijven op het gehuurde bij de gemeente Rotterdam.

Plattegrond woonverdieping:



Plattegrond slaapverdieping:



Bijzonderheden

Huurprijs appartement en parkeerplaats	€ 1.600 per maand exclusief gas / water /elektra
Ligging	Rotterdam, aan de rivier de Nieuwe Maas
Soort bouw	Bestaande bouw, 2005
Soort object	Maisonnette woning
Eigen grond	Ja
Woonoppervlakte	88 m ²
Inhoud	± 265 m ³
Woonkamer met open keuken	± 38 m ²
Keuken	± 5 m ²
Slaapkamers	Twee slaapkamers van respectievelijk 16,3 m ² en 8,5 m ²
Badkamer	7 m ² , o.a. voorzien van ligbad en luxe wastafelmeubel met spiegel.
Balkon 2 ^e verdieping	10 m ² met schitterend uitzicht
Balkon 1 ^e verdieping	15 m ² met schitterend uitzicht
Berging	4,3 m ² Inpandige berging
Verwarming	Centrale verwarming, stadsverwarming
Isolatie	Volledig geïsoleerd